

(1)

# CERTIFICAT

(2) N° du certificat :

**ZP/B196/25-PZ**

(3) Produit :

**Dispositif d'ancrage type C  
Type : LUX-top® FSE 2003**

(4) Fabricant :

**ST Quadrat S.A.  
11, rue Flaxweiler  
6776 GREVENMACHER / POTASCHBERG  
LUXEMBOURG**

(5) Adresse :

**ST QUADRAT Fall Protection S.A.  
45, rue Fuert  
5410 BEYREN  
LUXEMBOURG**

(6) La conception de ces produits ainsi que les différentes versions autorisées sont spécifiées dans l'annexe de ce certificat.

(7) L'organisme de certification de la DEKRA Testing and Certification GmbH certifie que ces produits répondent aux exigences selon les principes d'essai énumérés au point 8. Les résultats du test sont présentés dans le rapport PB 25-260.

(8) Les exigences sont remplies par la conformité des normes

**DIN EN 795:2012**

**DIN CEN/TS 16415:2017**

(9) Ce certificat se réfère uniquement à la conception et aux essais des produits décrits conformément aux principes d'essai énoncés. Pour la fabrication et la mise sur le marché des produits, il peut être nécessaire de remplir des exigences supplémentaires qui ne sont pas couvertes par ce certificat.

(10) Le fabricant est autorisé à appliquer la marque d'essai sur les produits conformes au type testé, conformément à l'échantillon joint.

(11) Ce certificat est valide jusqu'au 2030-12-07

DEKRA Testing and Certification GmbH  
Bochum, le 2025-12-08

Signé : Brumm  
Gérant



Nous confirmons l'exactitude de la traduction par rapport à l'original allemand. En cas de procédure d'arbitrage, seule la version allemande est valable et contraignante.

*Q. Brumm*

Gérant



## TRADUCTION

(12) Annexe à

(13) **Certificat**  
**ZP/B196/25-PZ**

(14) 14.1 Objet et type  
Dispositif d'ancrage type C  
Type : LUX-top® FSE 2003

### 14.2 Description

Le dispositif d'ancrage, type : LUX-top® FSE 2003 (Fig. 1) consiste en un guide câble horizontal en acier résistant à la corrosion Ø 8 mm (version 7 x 7) et sert à sécuriser un maximum de six personnes contre la chute. L'utilisateur s'assure contre la chute au moyen d'un élément de liaison ou d'un point d'ancrage mobile (figures 2 à 4) sur le guidage. Le point d'ancrage mobile peut être retiré du guidage par deux actions indépendantes. Le plus grand champ possible, c'est-à-dire la distance entre deux ancres, est de 15 m.

À une extrémité du système, le ridoir LUX-top® (figures 5 - 7) est utilisé. À l'autre extrémité, le tendeur LUX-top® et, si nécessaire, le conservateur de force du câble, type : LUX-top® – SKE II, sont montés (figures 8 - 10).

Sur la longueur continue du guidage, des supports intermédiaires de câble (figures 11 - 16), des solutions d'angle (figures 17 - 20) ou la protection de câble d'angle (figures 21 - 25) peuvent être utilisés. Le dispositif d'ancrage, type : LUX-top® FSE 2003, peut être fixé sur des points finaux ou intermédiaires ou directement sur l'ouvrage.

La composante de système, LUX-top® STOP (26 - 27), sert de butée de fin de câble, qui empêche le franchissement de certaines positions avec le point d'ancrage mobile ou l'élément de liaison.

Les composants visés dans les figures 28 – 30 peuvent être utilisés comme élément central entre plusieurs systèmes ou pour la réalisation de structures d'angle.

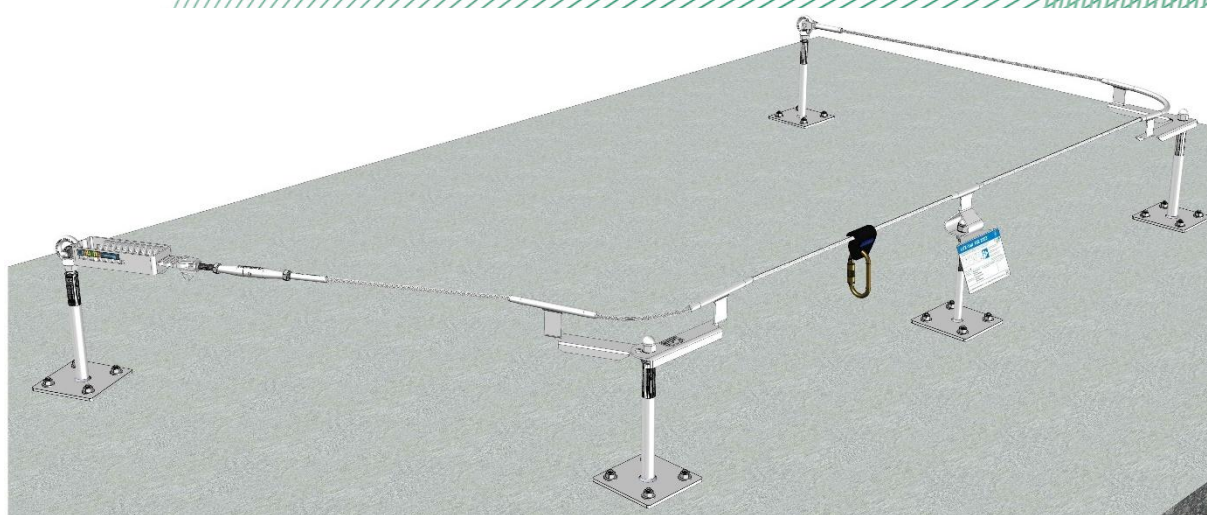


Figure 1 : Dispositif d'ancrage, type : LUX-top® FSE 2003 (exemple de montage)





LUX-top® SG

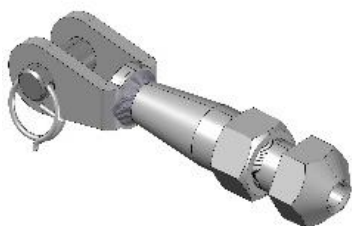


LUX-top® SG-A

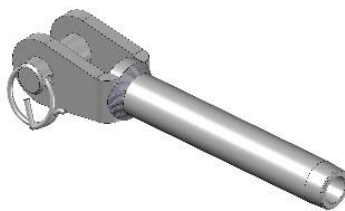


LUX-top® SL

Figures 2 - 4 : Points d'ancrage mobiles (chariots)



Ridoir LUX-top®  
(sertissage sur place)  
Figures 5 - 7 : Ridoirs



Ridoir LUX-top® (sertissage à l'usine), monté à droite sur point d'ancrage de fin LUX-top® ASP à titre d'exemple de montage

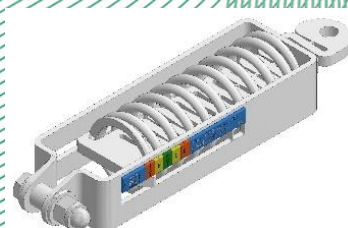


Tendeur LUX-top®  
(sertissage sur place)



Tendeur LUX-top®  
(sertissage à l'usine)

Figures 8 - 10 : Tendeurs et conservateurs de force du câble (à droite)



LUX-top® SKE II



LUX-top® SZH-E



LUX-top® SZH-W



LUX-top® SZH-U



LUX-top® SZH-Z



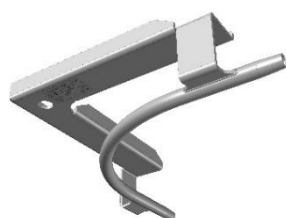
LUX-top® SZH-Z II



LUX-top® SZH-O

Figures 11 - 16 : Supports intermédiaires





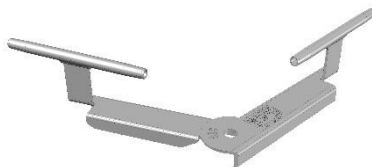
Guidage de câble LUX-top  
90°-O  
Angle intérieur



Guidage de câble LUX-top  
90°-O  
Angle extérieur



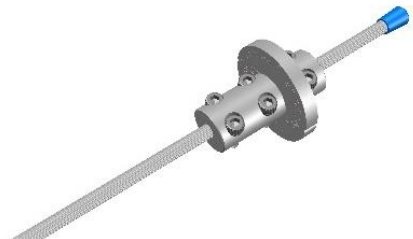
Guidage de câble LUX-top® 90°



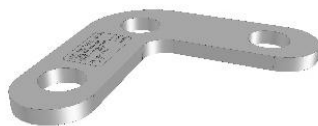
Guidage de câble LUX-top® variable  
Figures 17 - 20 : Solutions de courbe



Figures 21 - 25 : Protection de câble d'angle LUX-top®



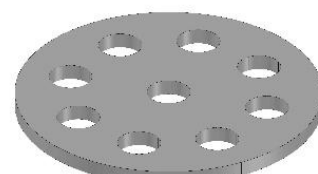
Figures 26 - 27 : LUX-top® STOP



Raccord d'angle LUX-top®



Raccordement de câble,  
rectiligne LUX-top®



Plateau multidirectionnel LUX-top®

Figures 28 - 30 : Raccords

(15) Rapport

PB 25-260, 2025-12-08